

# SUPER PULSE®

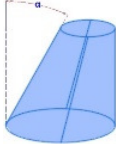
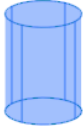
## EDM Wire Material

- Advanced Technology of Wires
- Technical Knowledge and Know-How
- Research and Development Department
- Robust Quality Control System
- Customers Technical Support

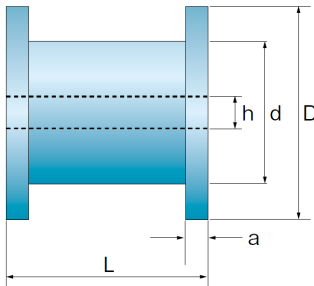


**SUPER PULSE**

### SUPER PULSE EDM Wire Products

Characteristic	Type 1	Type 2
<b>Material</b>	Spec. Brass Alloy	Spec. Brass Alloy
<b>Diameter (mm)</b>	0.2/0.25/0.3	0.2/0.25/0.3
<b>Tensile Strength (N/mm<sup>2</sup>)</b>	500	900
<b>Spool Type</b>	E125	E125
<b>Net Weight (kg)</b>	3.5	3.5
<b>Application</b>	Complex parts / High taper angles	Straight cutting / High quality and precise
<b>Example Part</b>		

### E125 Spool Dimensions



Dimensions (mm)	
D	125
d	80
h	16
L	125
a	12.5



031-32655464 - 09136904547



031-32676213



@ edm.wires.iran



www.mobin-tajhiz.com

# سوپر پالس

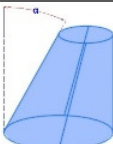
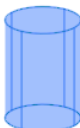
## سیم‌های وایرکات



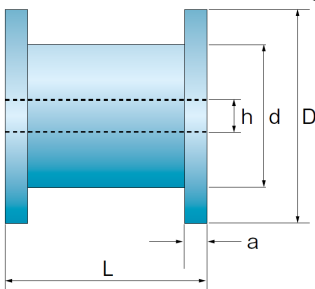
**SUPER PULSE**

- بهره‌گیری از تکنولوژی پیشرفته تولید سیم‌های وایرکات
- دستیابی به دانش فنی و مهندسی تولید پیشرفته
- دارای واحد تحقیق و توسعه و امکانات آزمونهای استاندارد
- استفاده از سیستم کنترل کیفیت جامع محصولات
- پشتیبانی فنی مشتریان

### محصولات سوپر پالس

مشخصات	تیپ ۱	تیپ ۲
آلیاژ	Spec. Brass Alloy	Spec. Brass Alloy
قطر (mm)	0.2/0.25/0.3	0.2/0.25/0.3
استحکام ( $N/mm^2$ )	500	900
نوع قرقره	E125	E125
وزن خالص (kg)	3.5	3.5
کاربرد	برش‌های مورب با زوایای بزرگ	برش‌های غیر مورب با کیفیت و دقت بالا
قطعه نمونه		

### ابعاد قرقره E125



Dimensions (mm)	
D	125
d	80
h	16
L	125
a	12.5



031-32655464 - 09136904547



031-32676213



@edm.wires.iran



www.mobin-tajhiz.com